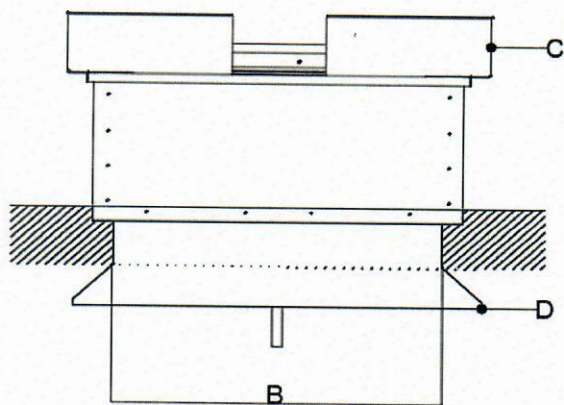
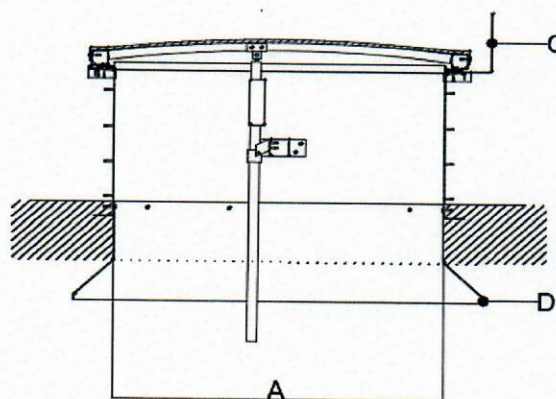


KARTA DOBORU KLAPY JEDNOSKRZYDŁOWEJ FIRE 1

PRZEKRÓJ PODŁUŻNY



PRZEKRÓJ POPRZECZNY



Wymiar geometryczny otworu w dachu

SZEROKOŚĆ (A)	110	cm
DŁUGOŚĆ (B)	150	cm

Wysokość podstawy*	50	cm
--------------------	----	----

Powierzchnia geom.	1,65	m ²
Powierzchnia czynna	1,37	m ²
Waga	65	kg

SIŁOWNIK	POBÓR PRADU	
ZA 155/800-HS	3,2	A

OWIEWKA (C)	TAK
DYSZA (D)	TAK

**OTWÓR KLAPY NIE MOŻE BYĆ ZLICOWANY ZE ŚCIANĄ,
ODSTĘP MIN.15 CM**

Wypełnienie pokrywy
POLIWĘGLAN 16 mm

WSPÓŁCZYNNIK U [W/m ² *K] kopułki
1,8

MOŻLIWOŚĆ WYJŚCIA NA DACH**
NIE

*podstawa prosta, stalowa, ocynkowana o grubości 1,5 mm, z kołnierzem 10 cm do mocowania w konstrukcji otworu - miejsce na ocieplenie 5 cm.

**przy zamówieniu należy potwierdzić kierunek przesunięcia trawersu